







din interiorismo

El diseño de espacios y la arquitectura de interiores es la especialidad del equipo de DIN interiorismo desde hace 28 años. Su sede está en la Ciudad de México y sus proyectos se encuentran distribuidos por los principales estados de la República Mexicana y algunos países en el mundo. Todos los proyectos que diseñan son el resultado de la adecuada combinación entre creatividad, funcionalidad, originalidad, innovación y calidad.

Con el apoyo de un gran equipo multidisciplinario dan forma a espacios estéticos y funcionales para la vida, el trabajo y los negocios en los que destacan la personalidad y necesidades particulares que cada uno de ellos requiere. Interioristas, diseñadores, arquitectos, profesionales de la construcción, el diseño gráfico y todas las disciplinas que sean necesarias se suman continuamente para desarrollar el mejor proyecto para sus clientes.

Desarrollan proyectos en las siguientes especialidades: residenciales, comerciales, corporativos, hotelería y servicios. Para DIN interiorismo los clientes son únicos y lo más importante es respetar la personalidad, necesidades y objetivos de sus espacios dando sustento a las alternativas y soluciones que les ofrecen desde una óptica integral.

aurelio vázquez

Aurelio Vázquez Durán lleva 28 años dirigiendo DIN interiorismo, compañía que fundó en 1991. Participa activamente en la formación de las nuevas generaciones como ponente en congresos y conferencias nacionales e internacionales. Desde el 2011 es miembro del jurado del Premio de Interiorismo Mexicano PRISMA; es parte del Consejo Consultivo del Museo MODO, Museo del Objeto del Objeto de la Ciudad de México y del FAMADYC de la Universidad La Salle CDMX.

Fue invitado a participar en el desarrollo de innovadores conceptos de diseño e interiorismo como la central de ideas e innovación de SAIE México 08 y Tendencias Hábitat de Hábitat Expo en el 2011 respectivamente y también formó parte del jurado del Tercer Concurso de Diseño de AHEC 08, Muebles de American Hardwood Export Council.

Su trabajo ha recibido importantes reconocimientos dentro de los que destacan el Premio Nacional de Interiorismo en el 2006, por el proyecto desarrollado para las oficinas de Grupo Imagen. En este mismo certamen fue 3 veces finalista en las categorías de Turismo y Comercial. Sus proyectos han sido publicados en importantes publicaciones especializadas nacionales y extranjeras. Es egresado del IADE, Instituto Artístico de Enseñanza de Madrid en España de la carrera de diseño de interiores.





comercial

Un espacio comercial es una experiencia de compra
y para crearla el proyecto debe ser la combinación perfecta entre
la operación y el servicio al cliente.

Imagen y ejecución son las claves para que sea inolvidable.







ARRIAGA





LIBRERÍAS BUENA PRENSA







CASA PALACIO



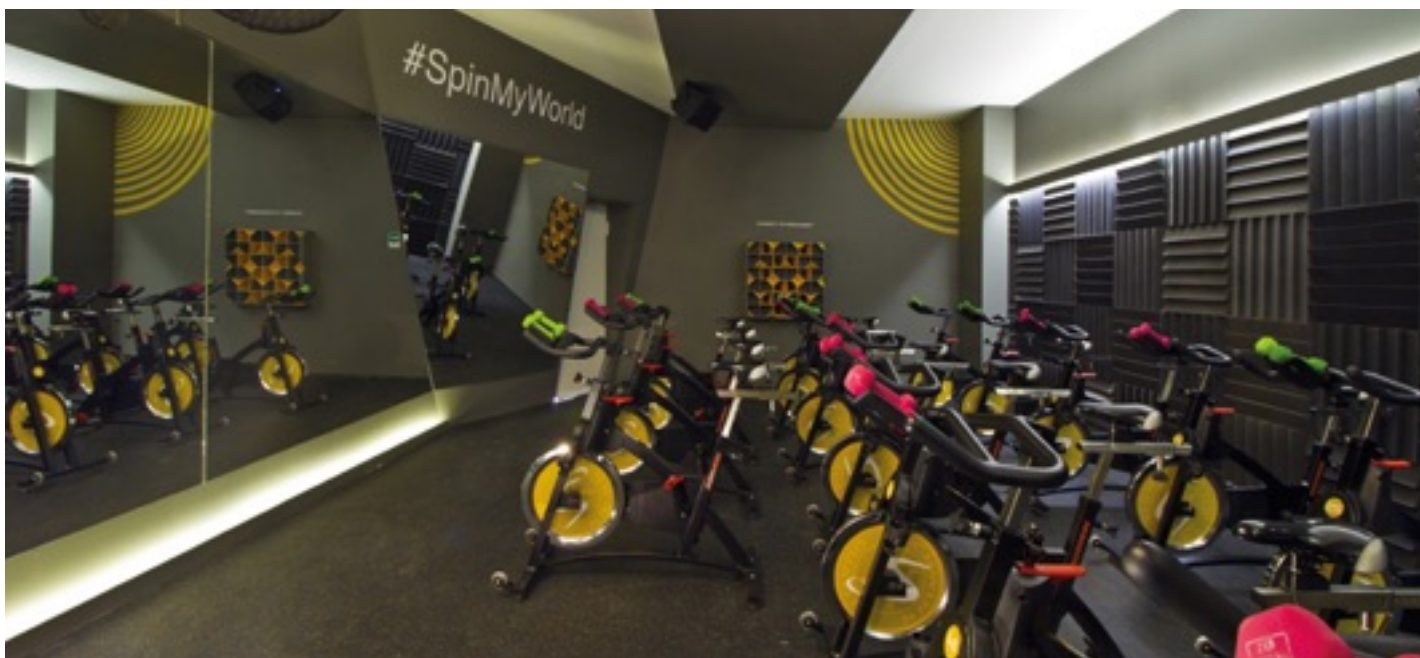


NATURE'S SUNSHINE





FITSPIN





BAÑOS MUSEO FRANZ MAYER

MUSEO MODO





ALTÍSIMA, BOUTIQUE DE CARNES





DONATO





DIAGEO, LA EUROPEA

ENO





EL PUNTAL



residencial

Lo más importante al diseñar un hogar es la comunicación con las personas que habitarán el espacio.

El proyecto es la respuesta a sus necesidades, creando un espacio donde el eje central son su vida y las emociones.





CASA DESIGN







PAUGUI



CASA MORO





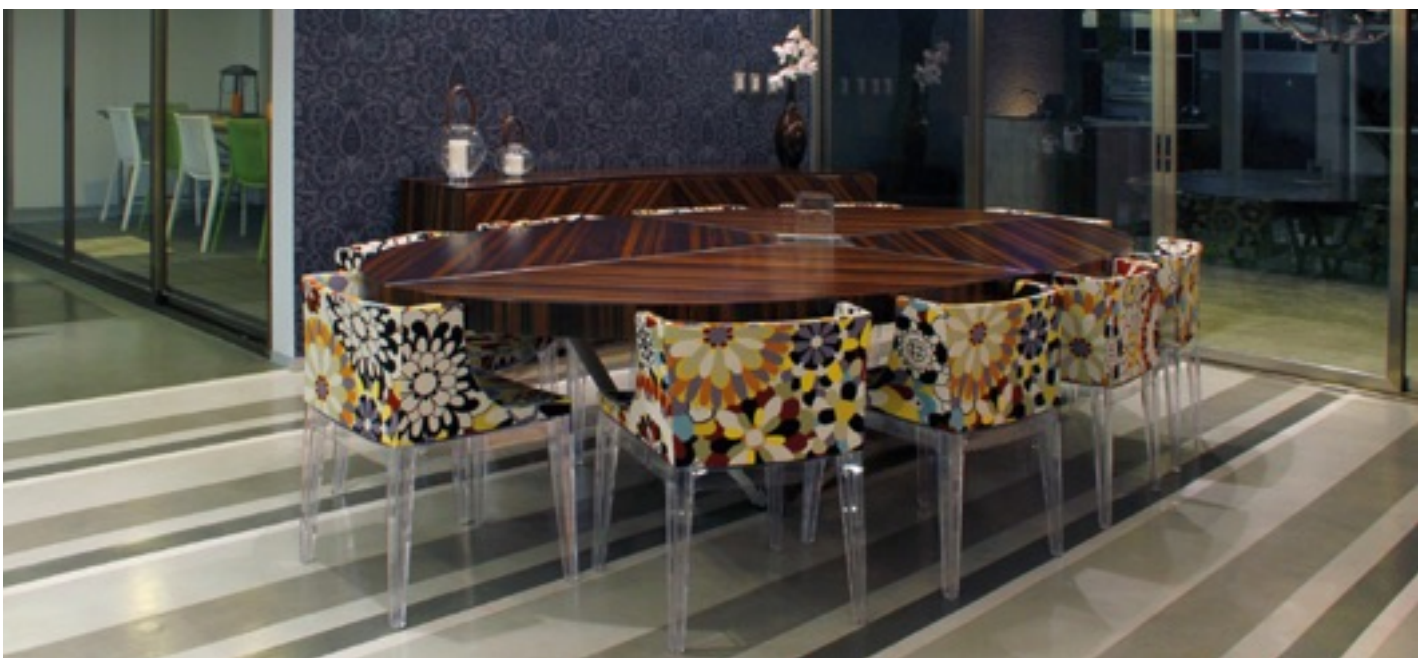


CASA AP





CASA BEGALG





CASA GONMAR





CASA APORT





CASA ULIVA



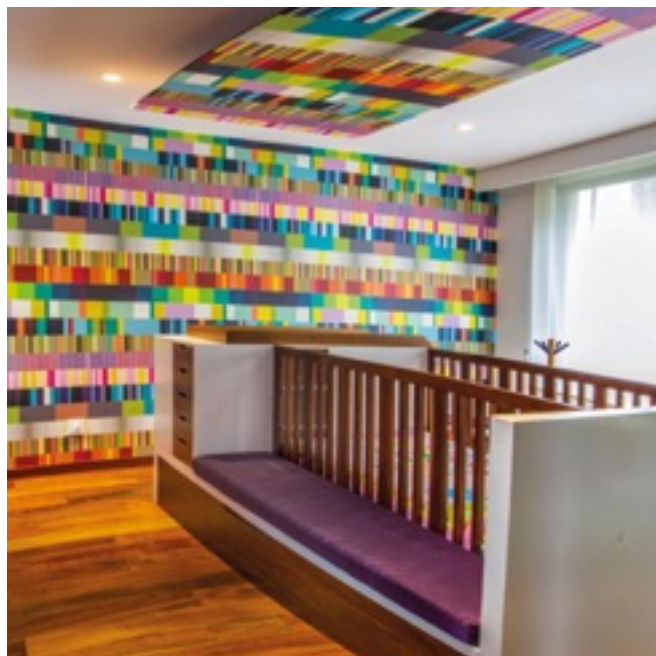


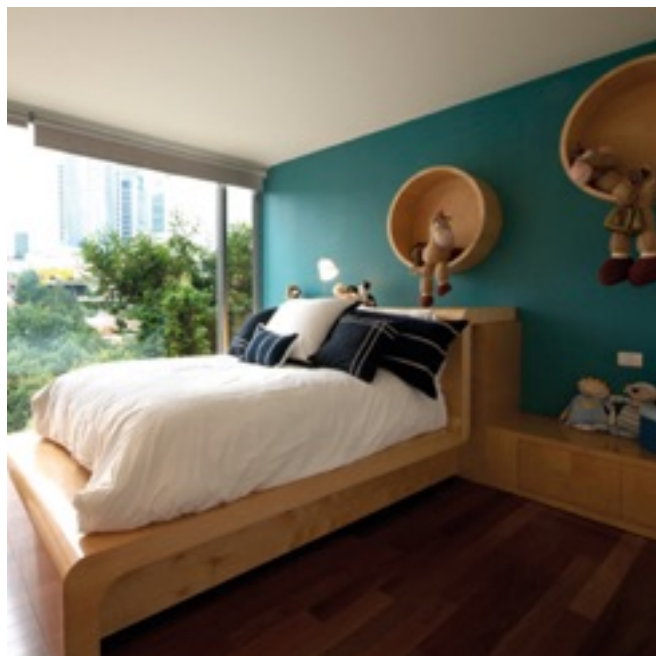
DEPARTAMENTO CHELU





HABITACIONES NIÑOS Y JÓVENES





CASA MORO, DEPARTAMENTO CHELU, CASA BEGALG, CASA ULIVA, CASA GONMAR, CASA AP



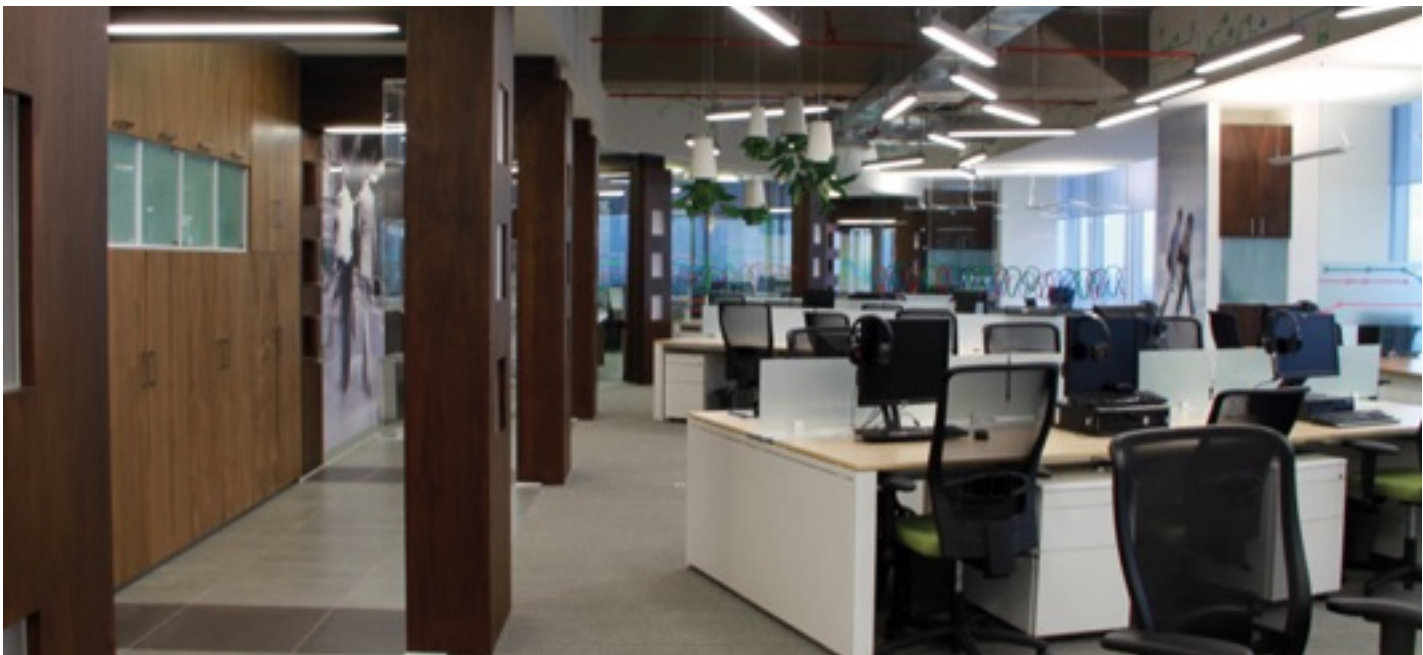


corporativo

Al diseñar una oficina lo más importante es combinar la funcionalidad y la estética en un lenguaje espacial donde cada una de las piezas encaja a la perfección y da como resultado un espacio donde se trabaja más y mejor.

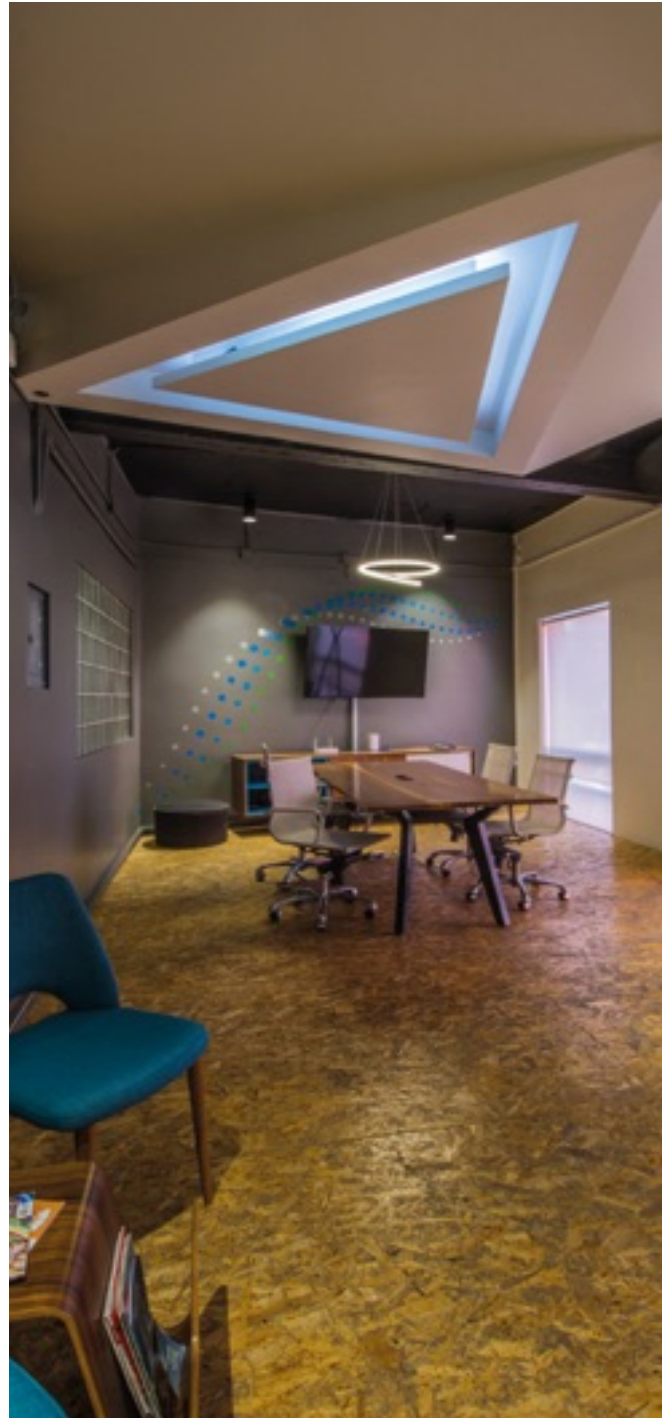


BARRILITO



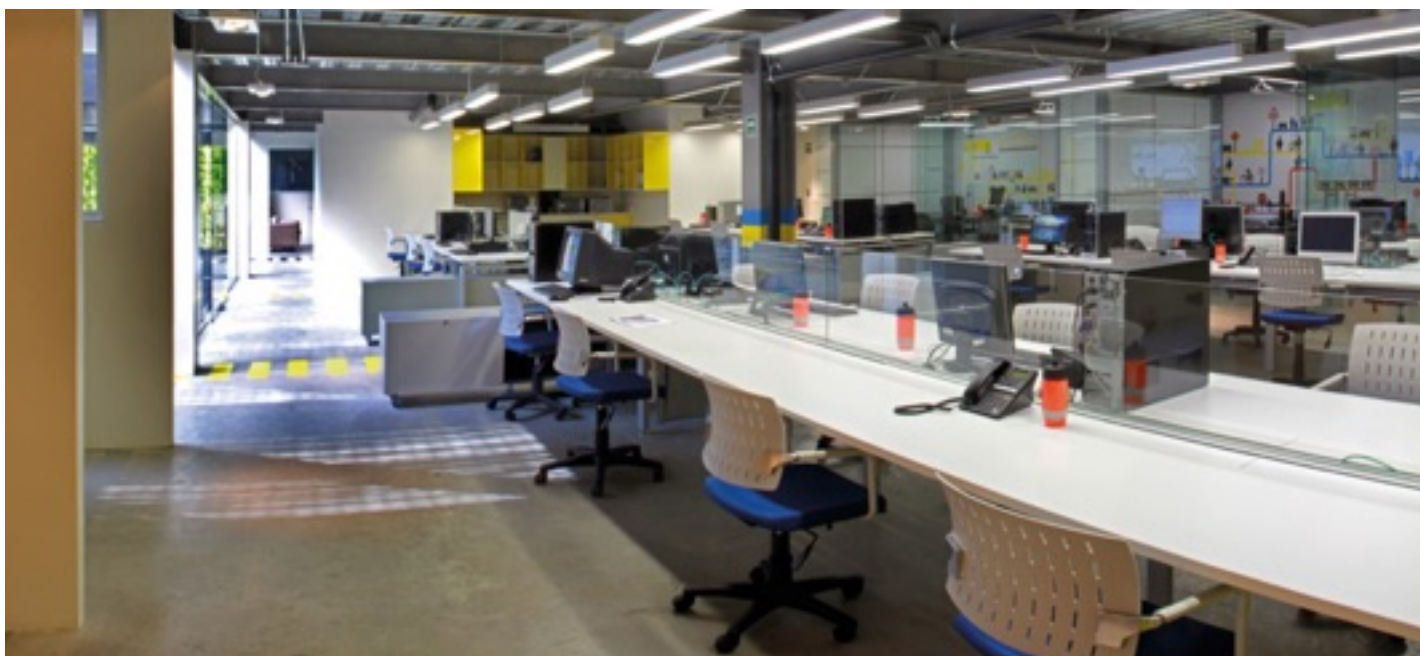


PONDERA





OFICINAS BNI





IMAGEN





SUMMIT AM





DOTERRA





VORWERK THERMOMIX

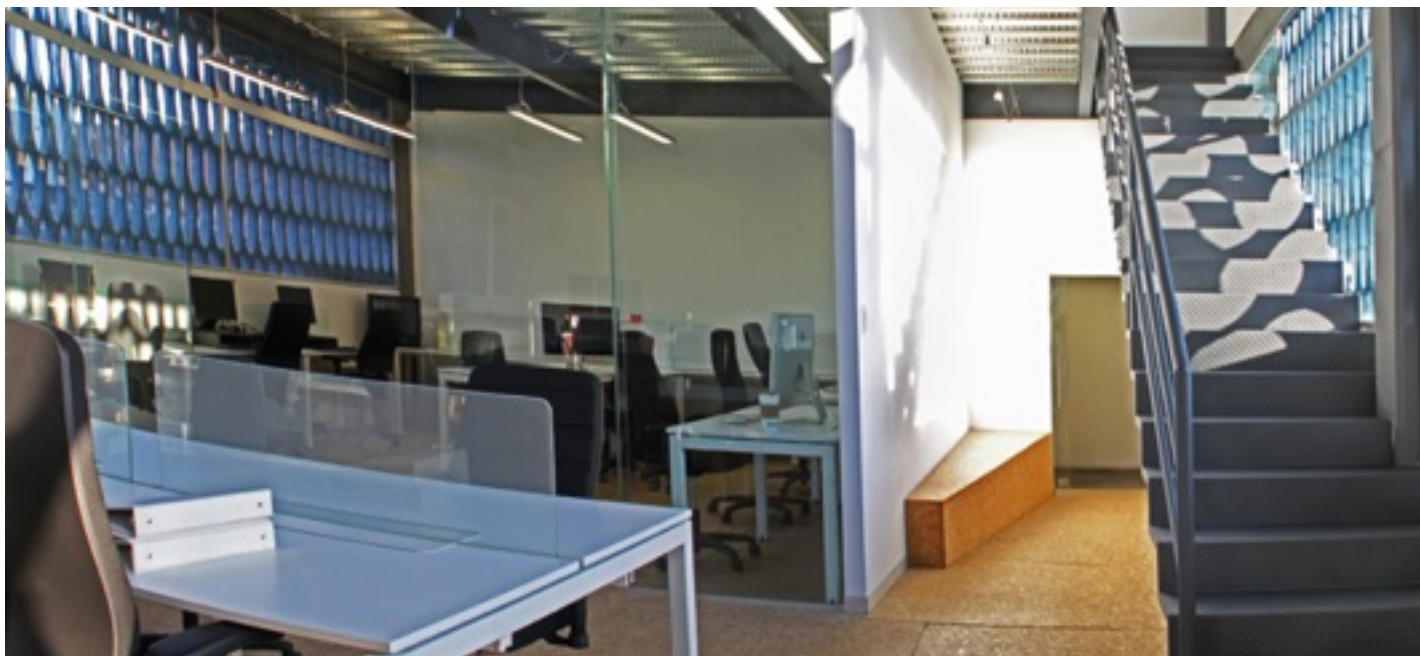




AYESA







CANAL 22





EXCÉLSIOR Y FINTEGRA



hoteles

Un cuarto de hotel no es una casa, es un espacio distinto en el que -aunque sea por una noche- se deben enviar todos los mensajes necesarios para convertir la estancia en algo para recordar y sobre todo, que invite a regresar.



HOTEL BONN





HOTEL VELAMOR







HOTEL MX ROMA



HOTEL HOWARD JOHNSON



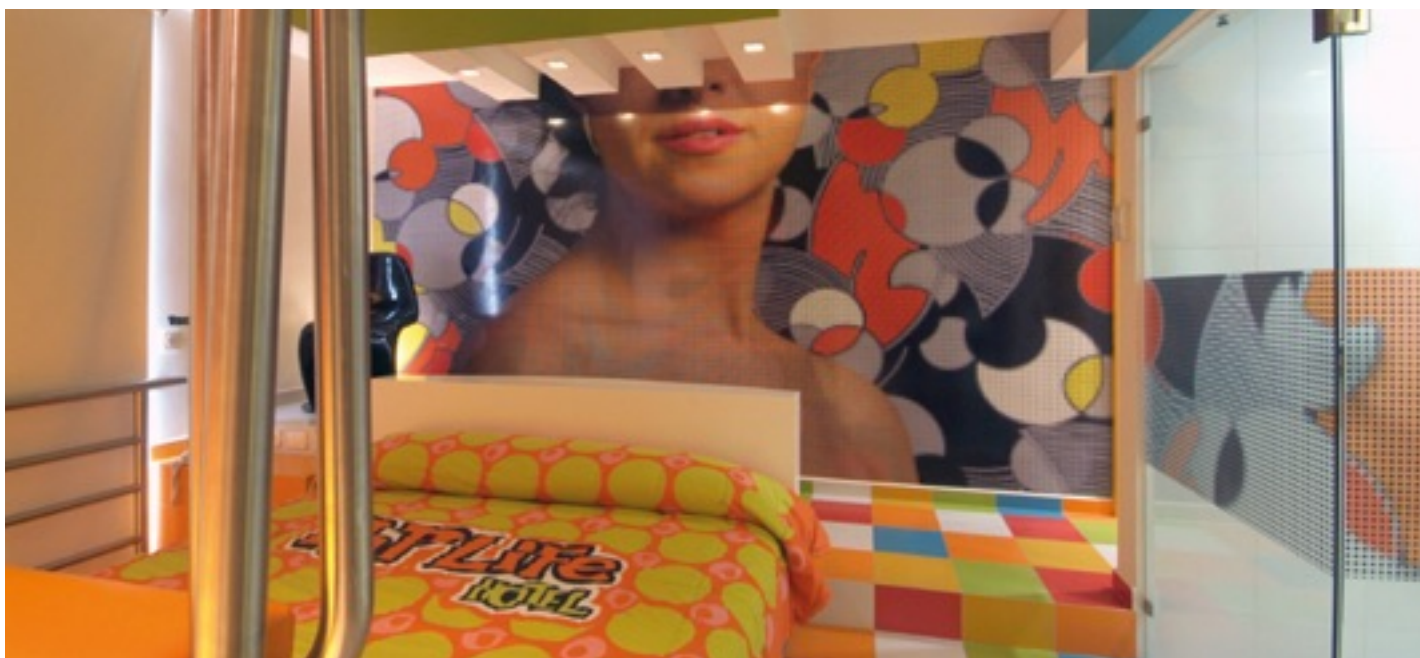


HOTEL TEN





HOTEL POP LIFE





HOTEL CENTRA2

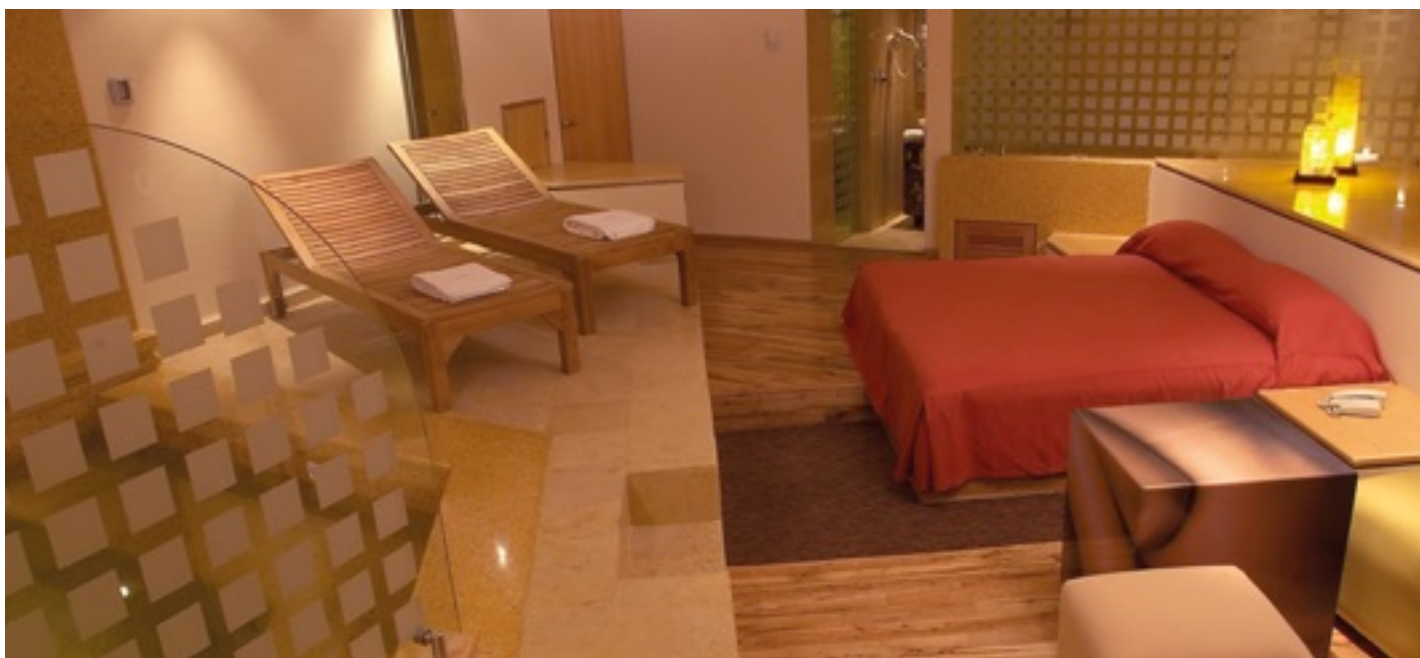
HOTEL GALA AUTOSUITES





HOTEL PIRÁMIDES DEL VALLE

HOTEL PIRÁMIDES NARVARTE





HOTEL HOTS



HOTEL CUORE



HOTEL METRÓPOLIS



HOTEL IPICO



HOTEL ORIENTE OH!

HOTEL KE COLOR

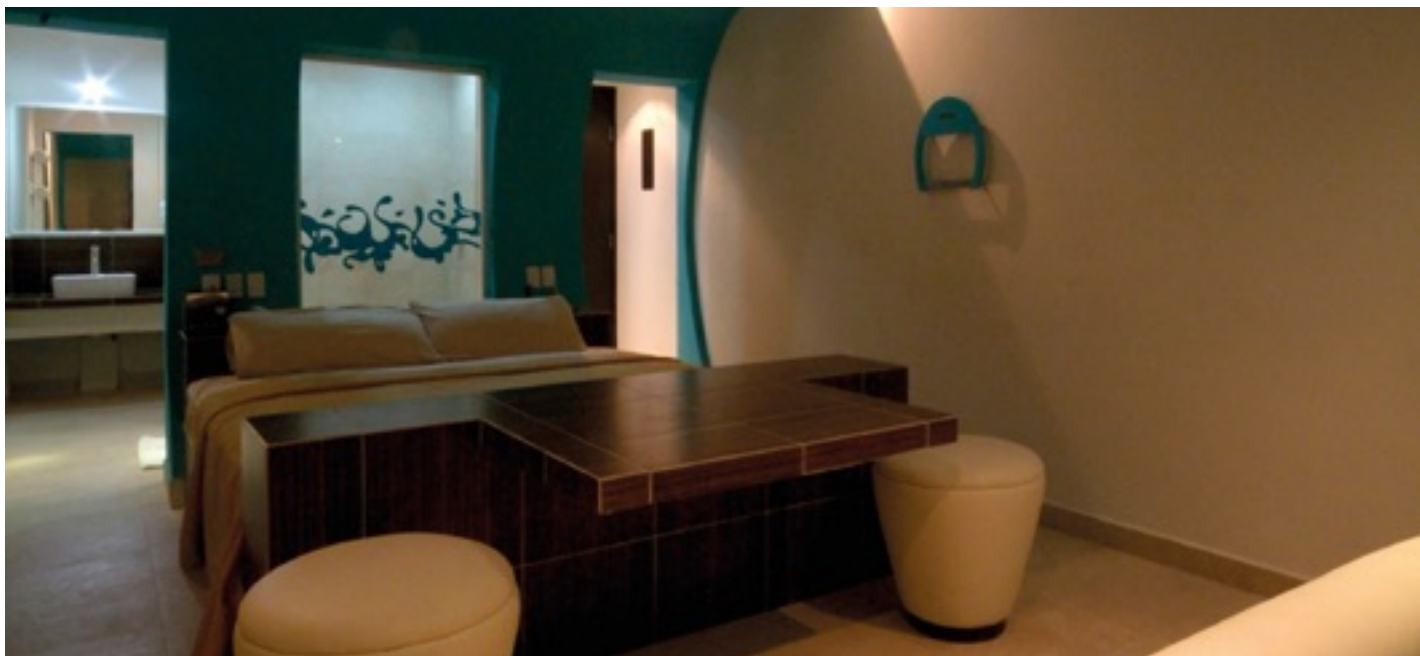




HOTEL MAXINTIMO

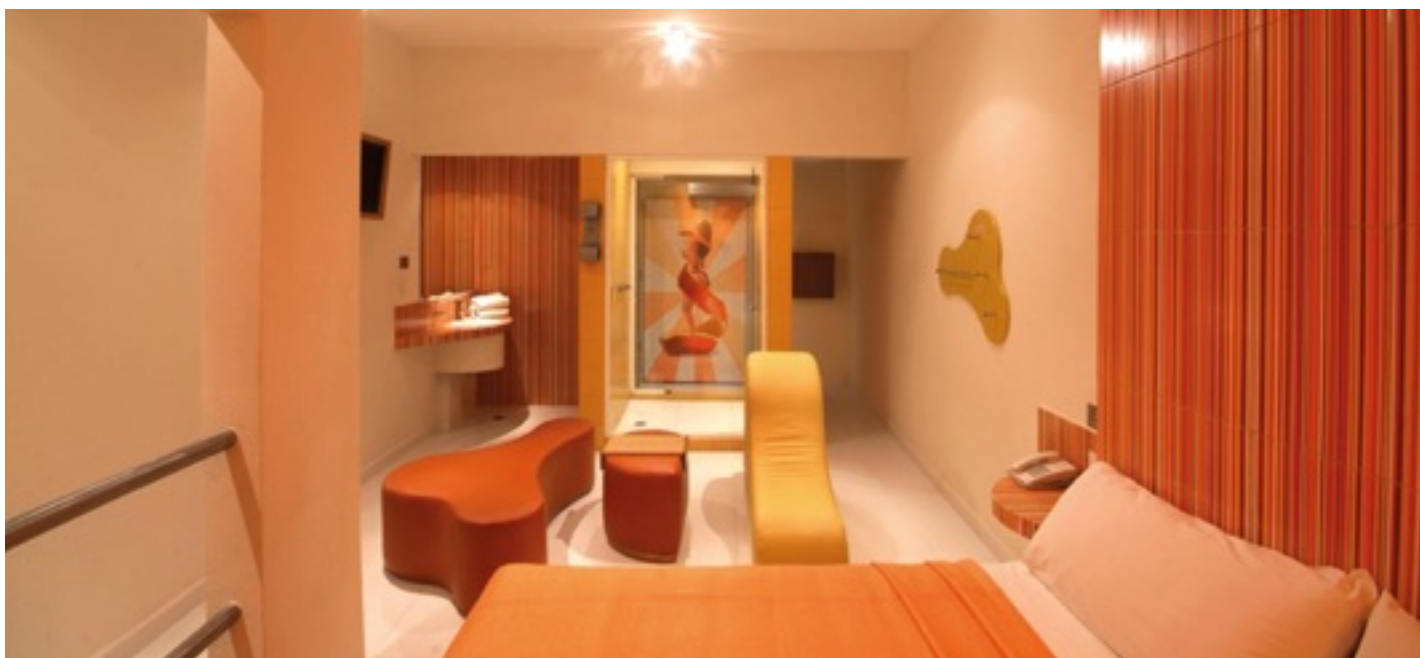
HOTEL HOLLYWOOD





HOTEL VIVIT

HOTEL AQUZ



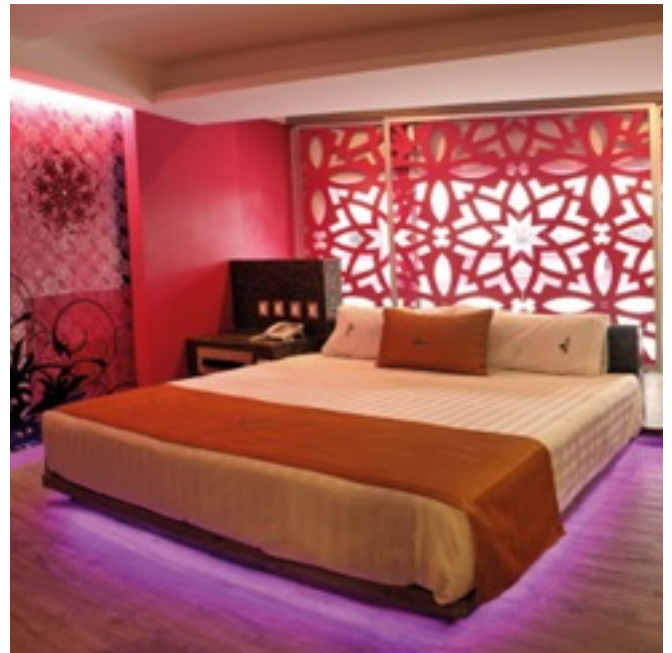
HOTEL KRON



HOTEL TACUBAYA



HOTEL AMALA





HOTEL C5C

HOTEL DULCE BOCA





HOTEL MONTREAL



HOTEL NATURA





HOTEL PASADENA

HOTEL LA VENTA





Calle Fuente de Templanza (Atlaltunco) 33-1,
Colonia Lomas de Tecamachalco,
Naucalpan de Juárez, Estado de México, C.P. 53950
5202 6524 / 5520 3140 / 5202 4057
info@din.com.mx

www.din.com.mx

 @DINinteriorismo

 /DIN interiorismo

 @DINinteriorismo

Con la colaboración de:



Remedia

